

In Italia Euro 1,50 Intimità

**LEONARDO
PIERACCIONI**

**“Finalmente so
che cos'è
la felicità”**



**10 STORIE
VERE**

**Un romanzo
completo**

**GUIDA
PRATICA**

**Se il tuo
amico
a quattro
zampe
si smarrisce**

PSICOTEST

**Hai la stoffa
per fare carriera?**

SICUREZZA

**Pericolo amianto:
come affrontarlo**

SALUTE

**Il pronto soccorso
omeopatico**

Eleonora

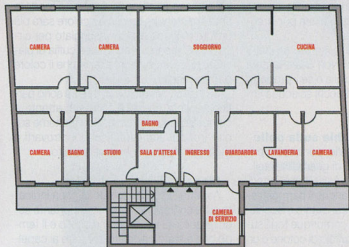
**«Il mio sogno,
due figli da amare»**



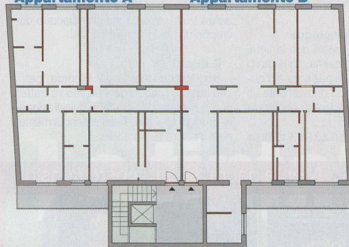
CUCINA
**Con il
ripieno
c'è più
gusto**



25 Gennaio 2012 - N. 1 - Pubb. online: ANNO LVIII - Pagine: 100 - Sped. in a. p. n. 31 - 352/01 art. 1 comma 1, D. 65/2011 - Italia € 1,50, Belgio € 3,50, Francia: Principato di Monaco € 1,50, Germania € 1,70, Gran Bretagna € 3,50, Italia € 1,50, Olanda € 1,70, Repubblica € 1,50, Repubblica Ceca € 1,50, Spagna € 1,50, Svizzera CHF 4,00, Svezia: Corona Italia € 1,50



Appartamento A



Appartamento B

Egregio architetto, desidero sottoporre alla sua attenzione la pianta della casa nella quale ho vissuto con mio marito e i miei 3 figli per 30 anni. L'appartamento è piuttosto ampio, al punto che mio marito poteva esercitare la professione di medico in una parte indipendente dell'abitazione. Oggi, però, i figli sono cresciuti, uno è già fuori casa, mentre gli altri 2, gemelli di 25 anni, saranno presto indipendenti. Mio marito e io abbiamo così pensato di trasferirci in una casa più piccola e lasciare a loro due l'appartamento in questione, naturalmente dividendolo in due unità abitative della stessa grandezza. Ciascun appartamento dovrebbe avere due camere da letto, due bagni e una zona giorno con cucina abitabile e possibilmente una dispensa. Considerato che ci sono già due ingressi indipendenti l'adattamento alle nuove necessità dovrebbe essere facilitato. Tenga presente che l'altezza dei locali è di 320 cm e gli impianti sono da rifare.

Silvia - Padova

Gentile Silvia, la metratura a disposizione è sufficiente per creare tutti i locali da lei richiesti in entrambi gli appartamenti. Abbiamo anche cercato di rendere le due unità il più possibile simili, con gli stessi spazi e gli stessi percorsi. L'appartamento A ha però la camera matrimoniale leggermente più ampia, mentre l'appartamento B un soggiorno più spazioso.

Le cucine sono entrambe abitabili, con accesso a una dispensa e a una piccola lavanderia.

Entrambe le camere matrimoniali prevedono una cabina armadio e un bagno padronale con vasca.

Considerata l'altezza dei soffitti consiglio di creare anche ripostigli sovralevati, nella zona dell'ingresso e del disimpegno.

APPARTAMENTI...

Una cucina moderna e funzionale

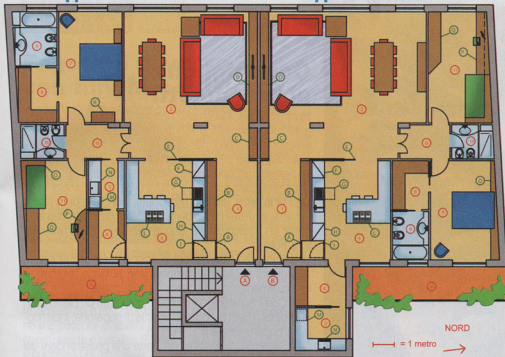
Due giovani gemelli saranno gli inquilini degli appartamenti che i loro genitori hanno deciso di ricavare dalla grande casa di famiglia. Gli arredi varrà certamente la pena sceglierli di gusto moderno, come moderna e funzionale dovrà essere la spaziosa cucina abitabile. Che in questo ambiente si scelga o meno di inserirvi la penisola, le soluzioni in commercio sono all'insegna della massima versatilità, per essere adattate alle diverse esigenze. Ecco alcune proposte. Il modello **Ola20** di **Snaidero** (1) si distingue per l'eleganza e la leggerezza della linea, tanto da aver vinto il *Good design award 2011*, un prestigioso riconoscimento internazionale per la progettazione, la funzionalità e l'estetica dei prodotti. Per gli amanti della penisola merita attenzione la soluzione della serie **Adele** di **Lube** (2), dal design pulito e lineare, ma con un tocco di morbidezza dato dall'elemento tondeggiante dell'estremità. Nel caso, invece, si voglia recuperare una cucina "datata", però ancora in buone condizioni, mantenendone la struttura ma rinnovandone la veste, si può ricorrere al sistema proposto da **Antarei** (3), un'azienda specializzata nel restyling delle cucine anche attraverso la sostituzione di frontali, antine e piani di lavoro. Tra le proposte firmate **Febal** (4) segnaliamo, infine, una composizione del modello **Primavera**, realizzata giocando con i colori per creare un effetto movimentato e di gusto.



1

Appartamento A

Appartamento B



LEGENDA

Appartamento A

1. Ingresso, mq 11
2. Soggiorno/Pranzo, mq 43
3. Cucina, mq 17
4. Dispensa, mq 4
5. Lavanderia, mq 4
6. Disimpegno, mq 4,5
7. Camera matrimoniale, mq 15,5
8. Cabina armadio, mq 5
9. Bagno con vasca, mq 5
10. Bagno con doccia, mq 3,5

11. Camera singola, mq 14
12. Terrazzo, mq 10

- A. Porta a scomparsa nel guardaroba
 B. Guardaroba ingresso
 C. Libreria/armadio
 D. Parete attrezzata tv e hi fi
 E. Porta scorrevole a scomparsa
 F. Colonna frigo
 G. Sportello lavastoviglie

- H. Colonna forno
 I. Porta a scomparsa nel mobile cucina
 L. Penisola con fuochi e piano lavoro
 M. Lavatrice
 N. Lavatoio
 O. Testata del letto attrezzata
 P. Scrivitoio
 Q. Guardaroba
 R. Cassettoni

A sin., il progetto finale.

Nella pagina accanto: sopra, la piantina dell'appartamento allo stato attuale e, sotto, quella con l'indicazione delle demolizioni, in giallo, e delle ricostruzioni, in rosso.

Appartamento B

1. Ingresso, mq 11
2. Soggiorno/Pranzo, mq 50
3. Cucina, mq 17
4. Dispensa, mq 4,5
5. Lavanderia, mq 4,5
6. Disimpegno, mq 3,5
7. Camera matrimoniale, mq 14
8. Cabina armadio, mq 5
9. Bagno con vasca, mq 5
10. Bagno con doccia, mq 3,5
11. Camera singola, mq 14
12. Terrazzo, mq 10

- A. Porta a scomparsa nel guardaroba
 B. Guardaroba ingresso
 C. Libreria/armadio
 D. Parete attrezzata tv e hi fi
 E. Porta scorrevole a scomparsa
 F. Colonna frigo
 G. Sportello lavastoviglie
 H. Colonna forno
 I. Porta a scomparsa nel mobile cucina
 L. Penisola con fuochi e piano lavoro
 M. Lavatrice
 N. Lavatoio
 O. Testata del letto attrezzata
 P. Scrivitoio
 Q. Guardaroba

GEMELLI

